

Vivimos en una constante carrera.

En una ciudad como la nuestra, la mayoría estamos atados a horarios, rutinas, obligaciones, y parece que nunca llegamos a tiempo a nada.

Por eso es normal y entendible que se sucedan situaciones como las que vivimos en el colegio a la hora de entrada y salida.

La calle atascada, coches en doble fila, e incluso subidos en la acera.



¿ ES NECESARIO ?

No entraremos en la parte "legal", para eso están las autoridades, pero en la asamblea del AMPA se ha recogido la preocupación por los riesgos que estas situaciones pueden provocar (y que ya han estado a punto de suceder).

La poca o nula visibilidad en los pasos de cebra por el mal posicionamiento de los coches puede provocar atropellos a aquellas familias que acuden (también con prisa) andando al colegio.

Solo queremos dar lugar a la reflexión y a la conciencia sobre los riesgos que se corren.

Hay otras opciones.

Se puede aparcar en calles cercanas en las que hay sitio suficiente y solo toman 3-4 minutos llegar al colegio.

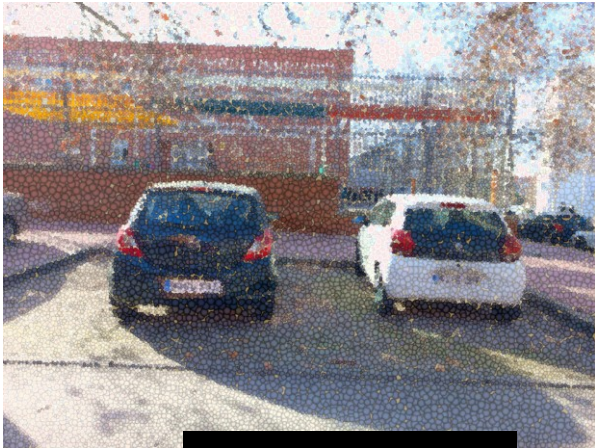
Cuesta, pero adelantar las rutinas diarias 5 min pueden aliviar el estrés a la hora de llegar al cole y los riesgos tanto para nuestros hijos como los del resto del colegio.

Sabemos que es un tema complicado y que incluso se pueden herir sensibilidades.

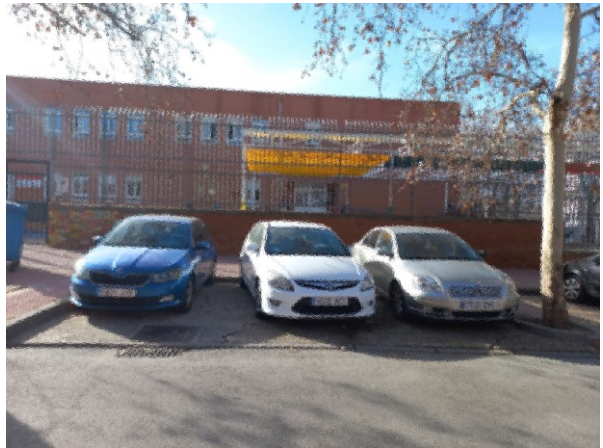
Hemos añadido estas fotos (tomadas por madres y padres del colegio) para reflejar mejor lo que ocurre cada mañana.

No se trata de acusar a nadie, sino prevenir y mejorar el momento de acceso y salida al colegio para el bien de todos.

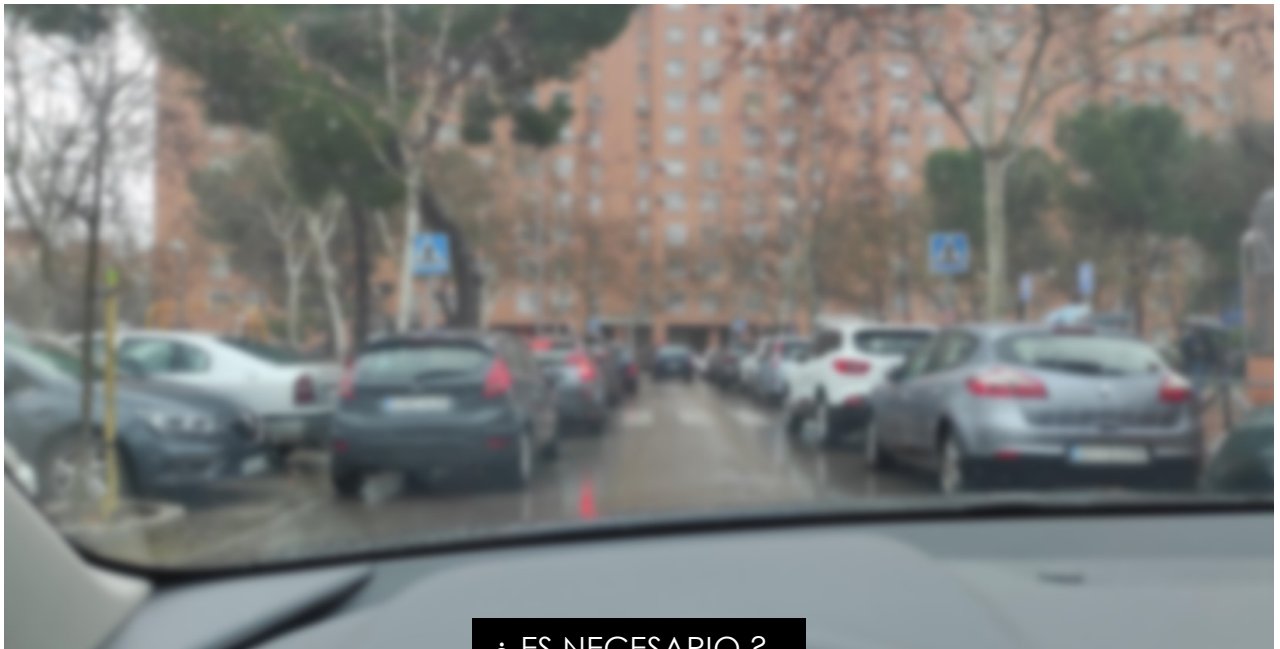
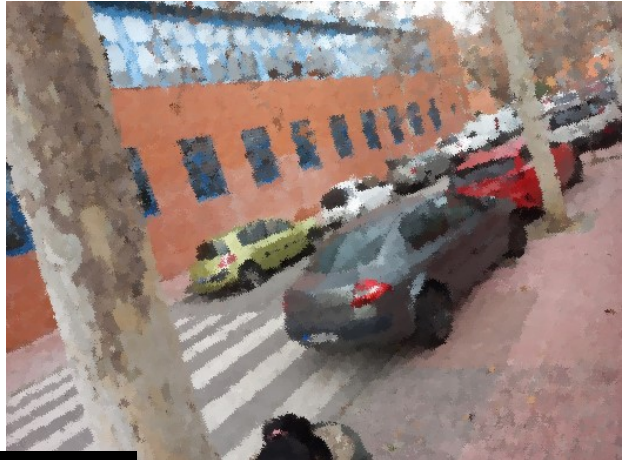
Es un esfuerzo de tod@s y para tod@s que seguro merecerá la pena.



¿ ES NECESARIO ?



¿ ES NECESARIO ?



¿ ES NECESARIO ?